

Päiväkoti Taikurinhattu

lausunto



Liikuntasaumojen paikannus

1.12.2021

Päiväkoti Taikurihattu

SISÄLLYSLUETTELO

1	Yleistä	3
2	Havainnot	3
3	Johtopäätökset ja toimenpidesuosituksset	7

**Päiväkoti Taikurinhattu
lausunto**

Liikuntasaumojen paikannus

1 Yleistä

Kohde:

Päiväkoti Taikurinhattu
Palokunnanpuistotie 39
28370 PORI

Tässä lausunnossa esitetään korjaussuunnittelijan ja kuntotutkijan lausunto liikuntasaumojen mahdollisesta sijainnista väliseinärakenteiden alla.

Kartoituksessa tutkittiin pistokokeenomaisesti liikuntasaumojen oletettuja sijaintikohtia sekä arvioitiin niiden mahdollista sijoittumista väliseinärakenteiden alle. Havainnot tehtiin kolmesta eri kohdasta.

2 Havainnot

Kohteessa todettiin selvästi väliseinärakenteiden alla sijaitsevia liikuntasauvoja (kuvat 5 ja 7), sekä todennäköisesti väliseinärakenteiden alla sijaitsevia liikuntasauvoja (kuvat 1 ja 4).

Työsaumat sijaitsivat havaintojen mukaan hieman alkuperäisistä suunnitelmista poikkeavissa kohdissa, osa työsaumoista oli haljennut (kuva 3).

Liikuntasaumojen tiivistemassa on epätiivis.

Muovikynnystä irrotettaessa havaittiin sokeritoukka, jonka esiintyminen viittaa usein poikkeavaan kosteuteen rakenteissa.

Liikuntasauvoja tarkastettiin merkkisavun avulla. Saumoissa havaittiin heikko / selvä ilmavirtaus huonetilaan päin, vaikka tilat olivat ylipaineistettuja (noin +2 Pa).



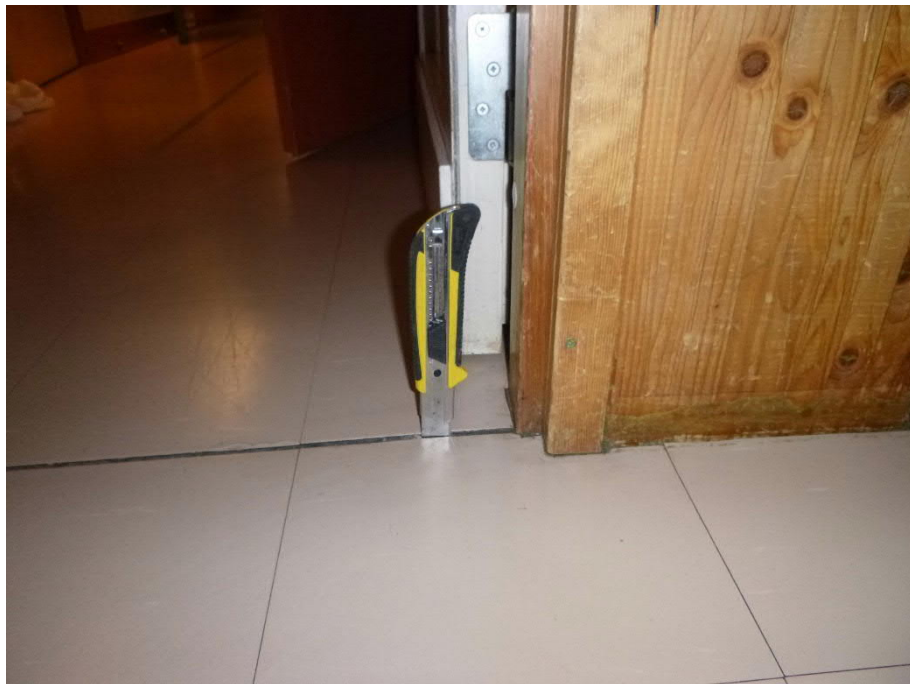
Kuva 1: Liikuntasauva on epätiivis ja saattaa jatkua väliseinärakenteiden alla.



Kuva 2: Laulu- ja leikkisalin oviaukon kohdalla on painumasta johtuva halkeama, joka saattaa jatkua väliseinän alle.



kuva 3: Tuulikaapin ulko-oven kohdalla on painumasta johtuva halkeama.



Kuva 4: Liikuntasäuma on epätiivis ja jatkuu pilarin ympäri.



Kuva 5: Liikuntasäama on epätiivis ja jatkuu väliseinien alle.



Kuva 6: Liikuntasäama on epätiivis ja jatkuu väliseinien alle.



Kuva 7: Liikuntasauma lattiapinnoitteen alla on epätiivis ja jatkuu väliseinien alle.

3 Johtopäätökset ja toimenpidesuosituks

Liikuntasaumat

Kohteessa havaittiin väliseinärakenteiden alle sijoitettuja liikuntasaumoja. Liikuntasaumojen sijainti ja määrä ei ole tiedossa, mutta kynnysten ja lattiapinnoitteiden poistamisen jälkeen niitä todennäköisesti todetaan lisää. Liikuntasaumat ovat epätiivisiä ja niistä voi kulkeutua epäpuhtauksia sisäilmaan.

Toimenpidesuosituksena on liikuntasaumojen sijainnin selvitys lattiapinnoitteita poistamalla, väliseinärakenteita avaamalla sekä tarvittaessa merkkiainetutkimuksin.

Muut pintalaatan halkeamat

Kohteessa havaittiin painumisesta ja todennäköisesti työsauman aukeamisesta johtuvia pintalaatan halkeamia. Toimenpidesuosituksena on halkeamien sijainnin selvitys lattiapinnoitteita poistamalla, väliseinärakenteita avaamalla sekä tarvittaessa merkkiainetutkimuksin.

LIITE: pohjapiirustus, tarkastetut kohdat

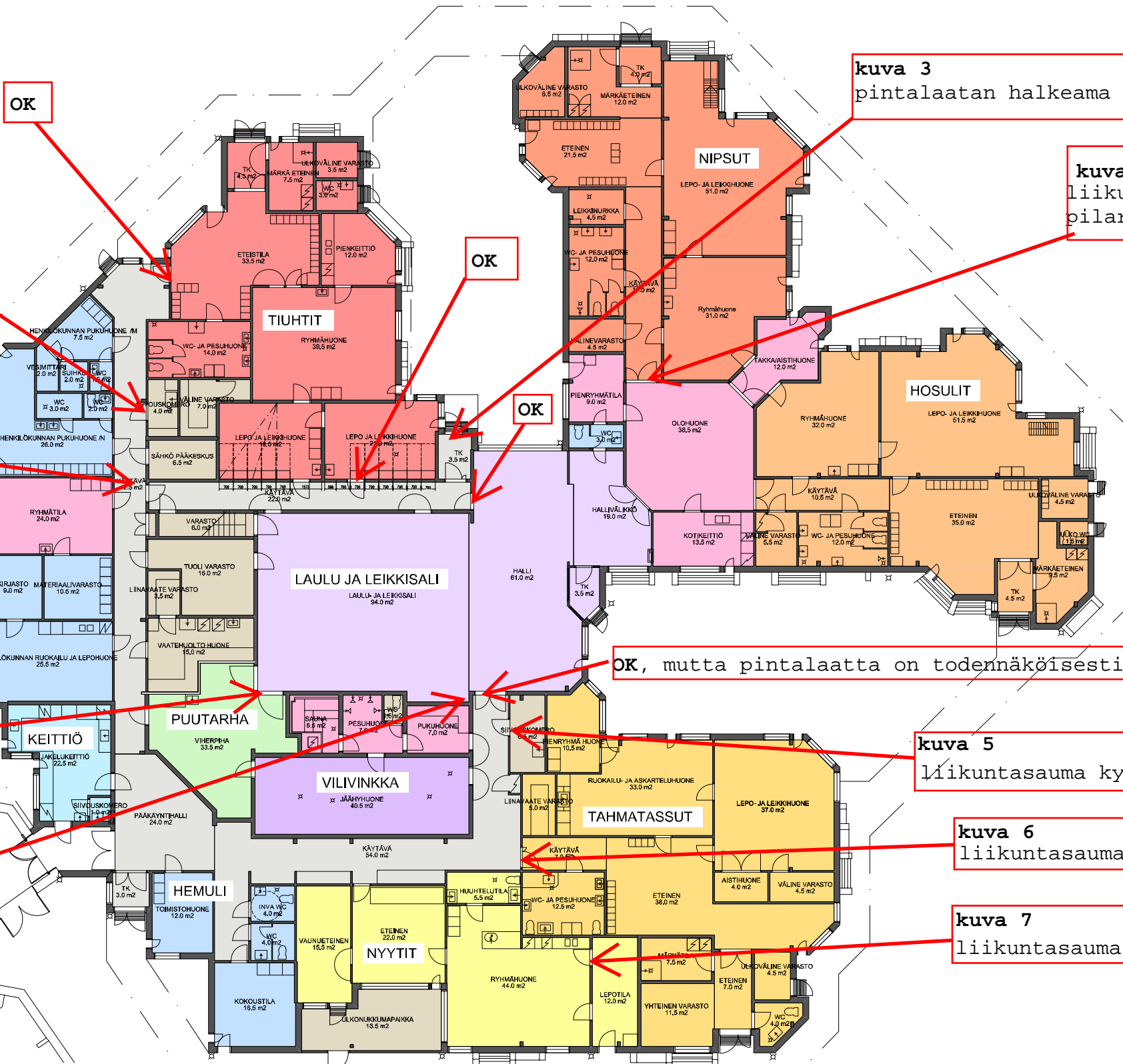
Porissa 1.12.2021

A-INSINÖÖRIT SUUNNITTELU OY

RI Mika Tuurala
kuntotutkija

kuva 1
liikunta- /
työsauna jatkuu
mahdollisesti
väliseinän alle

kuva 2
halkeama, saattaa
jatkuu seinänä alle



kuva 3
pintalaatan halkeama

kuva 4
liikuntasaua osaston oven kohdalla, jatkuu
pilarin ympäri ja mahdollisesti väliseinän alle

OK, mutta pintalaatta on todennäköisesti halki vinylilaatan alta

kuva 5
liikuntasaua kynnyksen alla, jatkuu väliseinän alle

kuva 6
liikuntasaua osaston oven kohdalla, jatkuu seinän alle

kuva 7
liikuntasaua kynnyksen alla, jatkuu väliseinän alle

KEITTIÖN KUIVA JA
KYLMAVARASTOT
HIMMELIN PUOLELLA
30M2